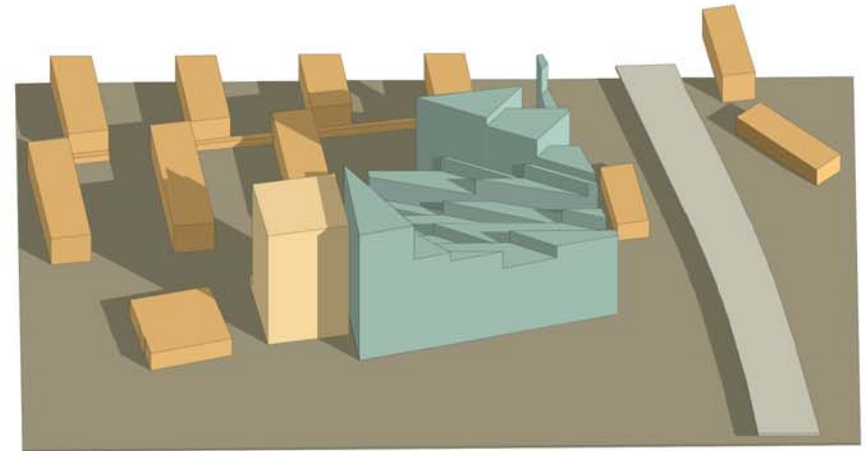
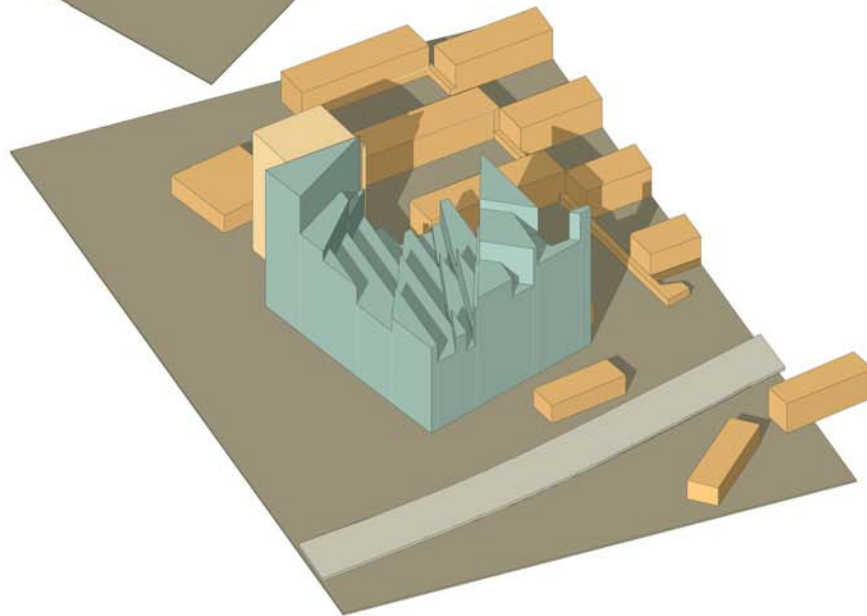
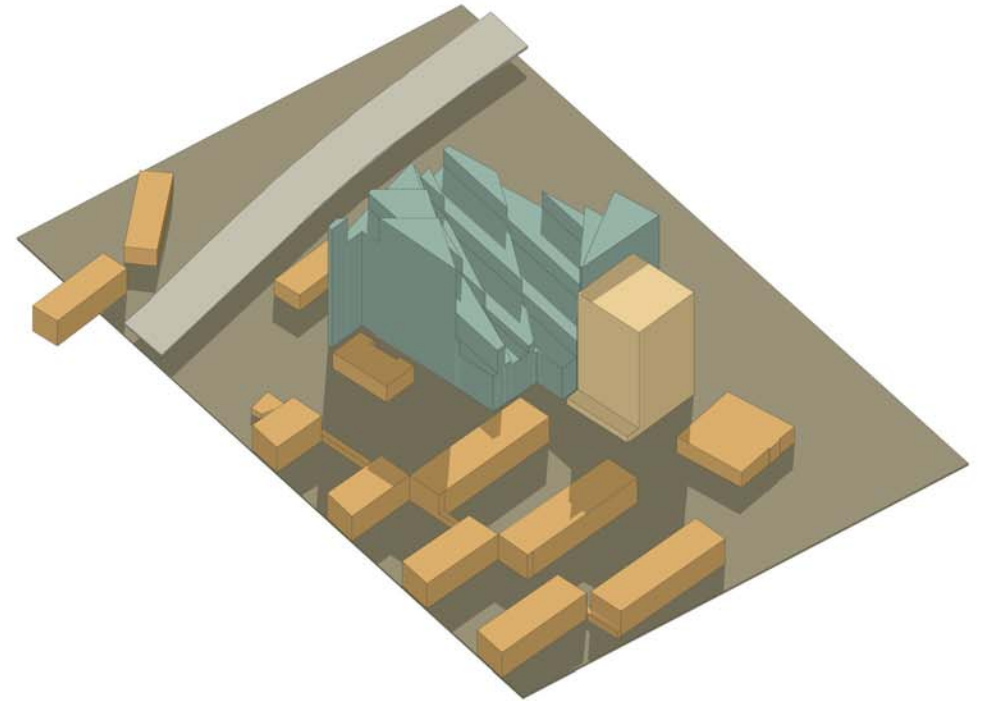
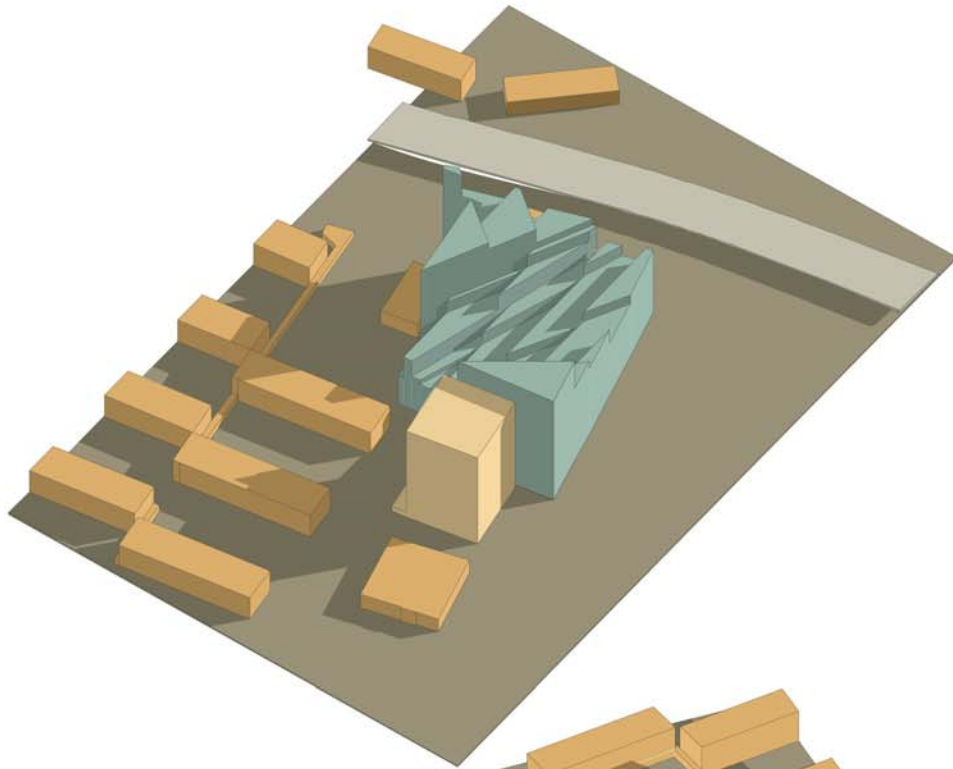


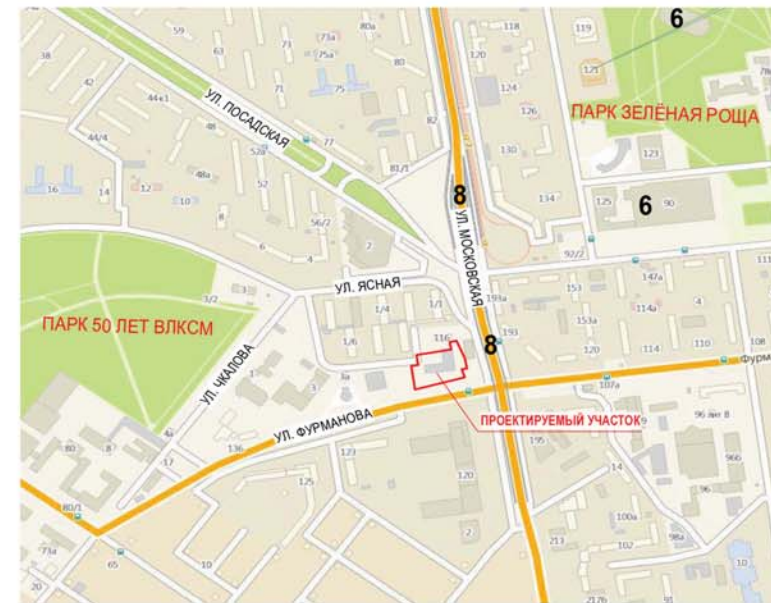
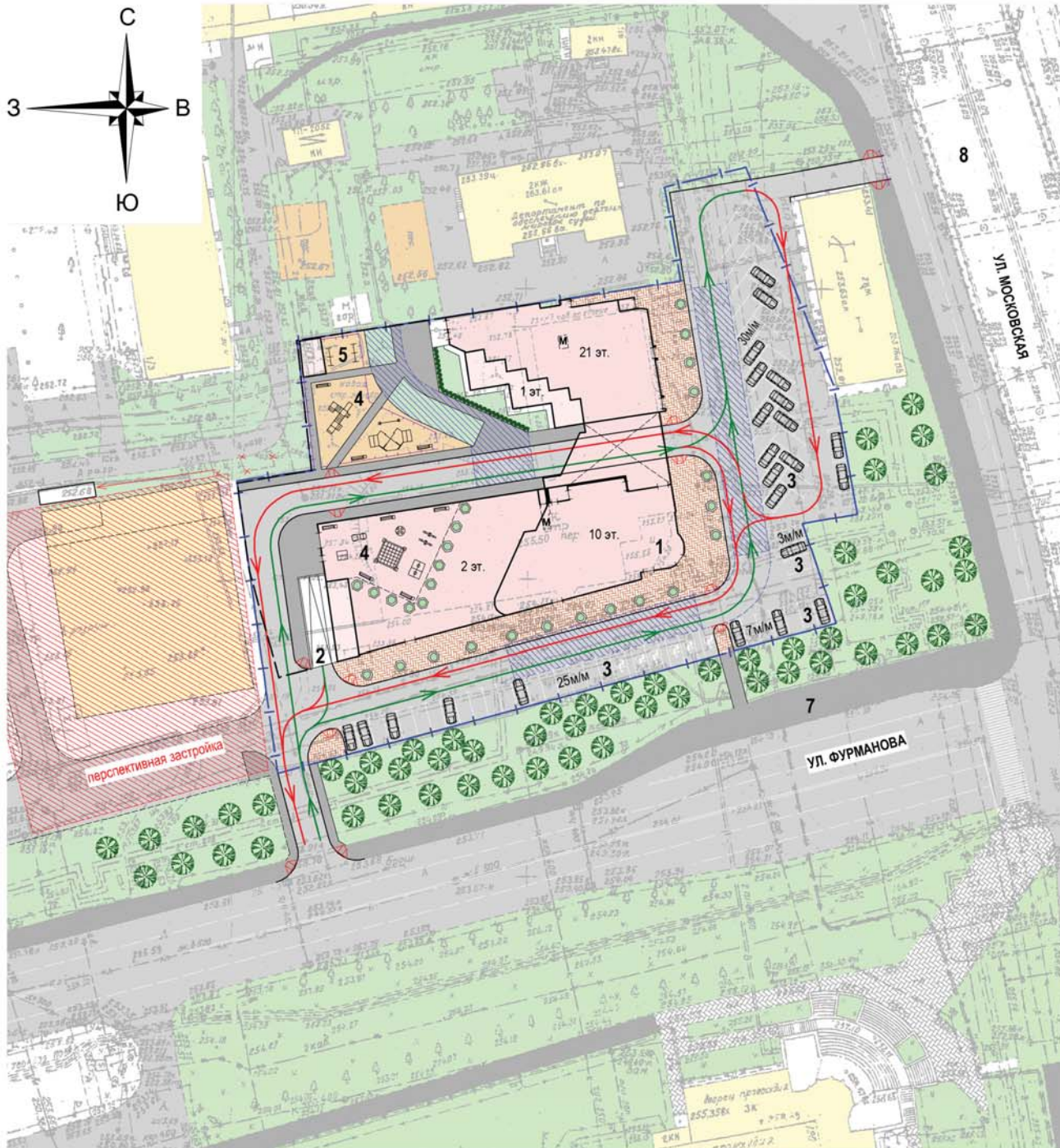
ЖИЛОЙ ДОМ СО ВСТРОЕНО-ПРИСТРОЕННЫМИ
НЕЖИЛЫМИ ПОМЕЩЕНИЯМИ И ПОДЗЕМНОЙ АВТОСТОЯНКОЙ
г.ЕКАТЕРИНБУРГ, ул. ФУРМАНОВА 124а

ПАСПОРТ ОБЪЕКТА



ГРАФИЧЕСКИЙ РАСЧЕТ НОРМАТИВНОЙ ИНСОЛЯЦИИ ОКРУЖАЮЩЕЙ ЗАСТРОЙКИ
ОБЪЕМНАЯ МОДЕЛЬ ОГРАНИЧЕНИЙ ВЫСОТЫ ЗАСТРОЙКИ





Экспликация зданий и сооружений

Номер на плане	Наименование	Примечание
1	Жилой дом со встроенно-пристроенными нежилыми помещениями и подземным паркингом	
2	Въезд-выезд подземного паркинга	88 м/мест
3	Гостевые автопарковки	
4	Комбинированная площадка для игр детей, отдыха взрослого населения и занятий физкультурой	S=527 м²
5	Площадка для хозяйственных целей (сушка белья)	S=47,6 м²
6	Спортивное сооружение	
7	Остановка общественного транспорта "Московская"	
8	Автопарковки (под путепроводом)	
М	Мусорокамера	

Условные графические обозначения

- здания проектируемые
- здания существующие
- проезды, парковки с асфальтобетонным покрытием
- тротуары с покрытием плиткой
- проезды для техники МЧС, зона установки автолестниц
- парковка для инвалидов
- пандус
- ограждение

ТЕХНИКО-ЭКОНОМИЧЕСКИЕ ПОКАЗАТЕЛИ ЖИЛОГО ДОМА
СО ВСТРОЕНО-ПРИСТРОЕННЫМИ НЕЖИЛЫМИ ПОМЕЩЕНИЯМИ
И ПОДЗЕМНОЙ АВТОСТОЯНКОЙ, г.ЕКАТЕРИНБУРГ, ул. ФУРМАНОВА 124а



Схема расположения в жилой застройке

Показатель	Дом №1	Магазины	Офисы	Парковка
Этажность	11 - 22	2	2	1
Площадь здания	20 074м ²	–	–	2 545. 46м ²
Общая площадь квартир	11 563. 28м ²	–	–	–
Общая площадь магазинов	–	2 014. 38м ²	–	–
Общая площадь офисов	–	–	795. 73м ²	–
Общая площадь комплекса	73 661м ²	–	–	–
Высота типового этажа	3м	3м	3м	3м
Количество квартир	166	–	–	–
Количество машиномест	–	–	–	88

КОЭФФИЦИЕНТЫ ПРОДАВАЕМЫХ ПЛОЩАДЕЙ:

Коэффициент продаваемых площадей на типовом этаже - 0.9
Коэффициент продаваемых торговых и офисных площадей - 0.9

ТРЕБУЕМЫЕ МОЩНОСТИ ИНЖЕНЕРНЫХ СЕТЕЙ:

Теплоснабжение	1. 58Гкал/ч
Водоснабжение	117. 475м ³ /сут
Объем стоков	113. 6м ³ /сут
Электроснабжение	609. 68 кВт

КОНСТРУКТИВНЫЕ РЕШЕНИЯ:

Несущие конструкции - сборно-монолитный каркас с монолитными ж/б диафрагмами.
Перекрытия - сборные ж/б предварительно-напряженные многопустотные плиты.

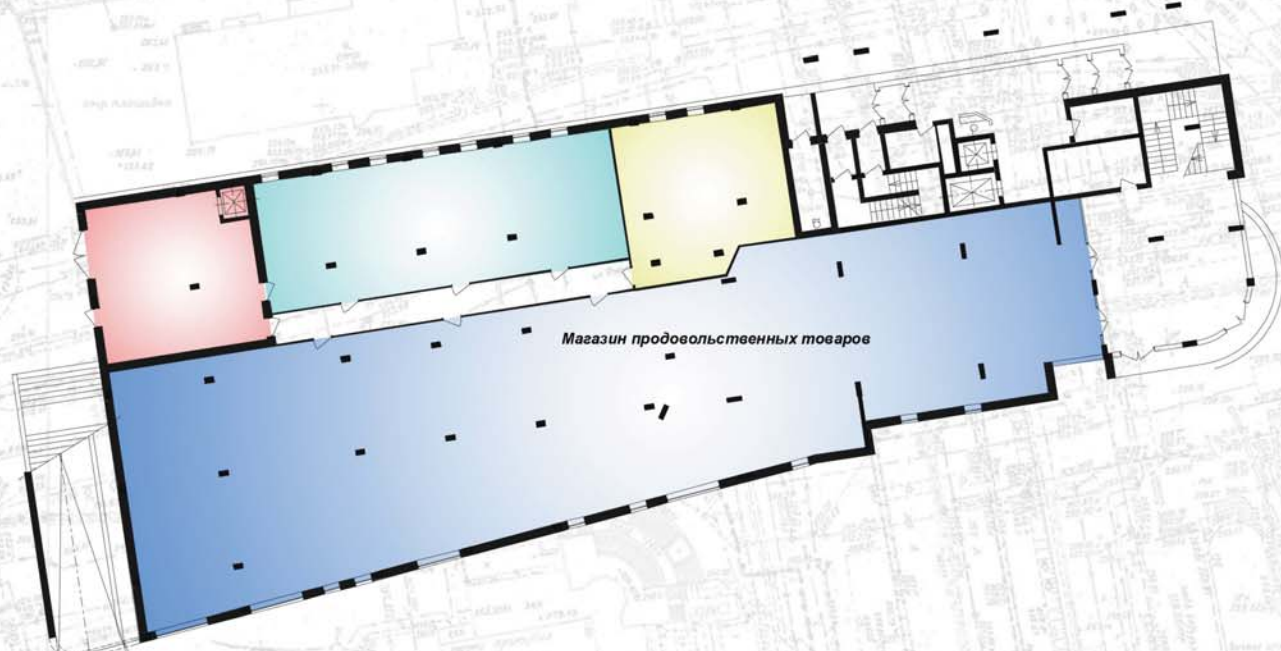
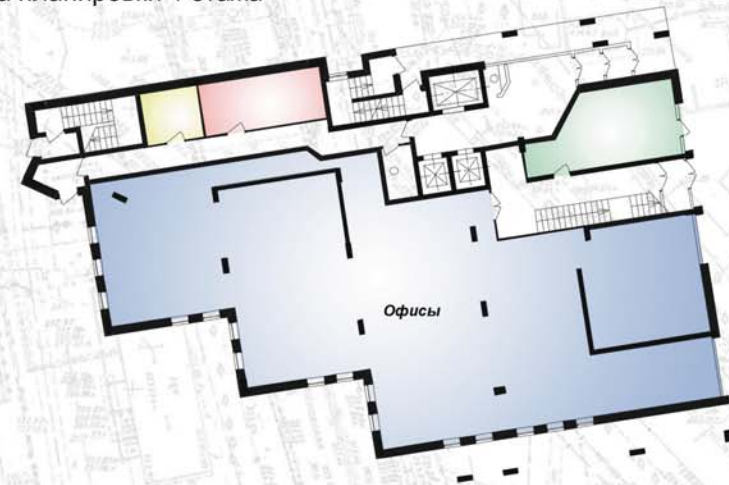
ПЛАНИРОВОЧНЫЕ РЕШЕНИЯ ЖИЛОГО ДОМА СО ВСТРОЕНО-ПРИСТРОЕННЫМИ НЕЖИЛЫМИ ПОМЕЩЕНИЯМИ
И ПОДЗЕМНОЙ АВТОСТОЯНКОЙ, г.ЕКАТЕРИНБУРГ, ул. ФУРМАНОВА 124а

Схема планировки 1 этажа

План 1 этажа

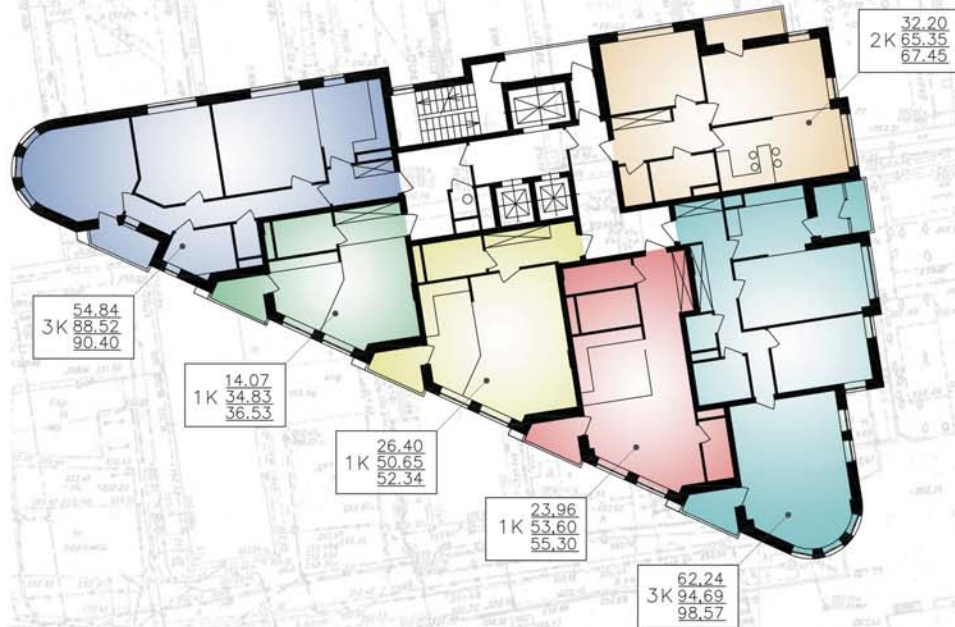
Применение Сборно-монолитного каркаса
позволяет реализовать любые планировочные решения.

Общая площадь магазинов и офисов на этаже - 1324.99 м²



ПЛАНИРОВОЧНЫЕ РЕШЕНИЯ ЖИЛОГО ДОМА СО ВСТРОЕНО-ПРИСТРОЕННЫМИ НЕЖИЛЫМИ ПОМЕЩЕНИЯМИ И ПОДЗЕМНОЙ АВТОСТОЯНКОЙ, г.ЕКАТЕРИНБУРГ, ул. ФУРМАНОВА 124а

Схема планировки 12-20 этажа



План 12-20 этажа

Количество квартир на этаже 6 шт.

1-комнатных - 2 шт.

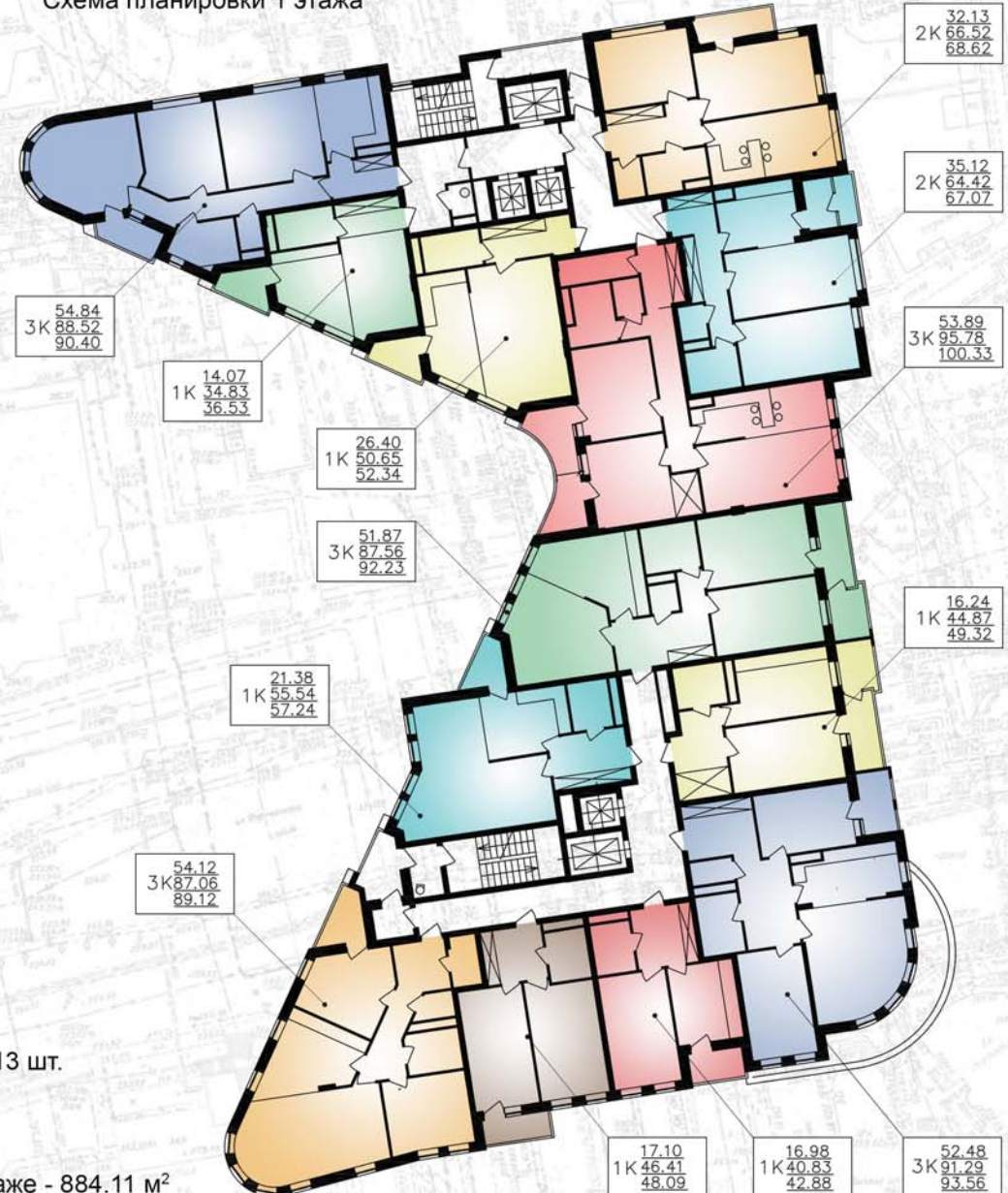
2-комнатных - 2 шт.

3-комнатных - 2 шт.

Общая площадь квартир на этаже - 400.64 м²

Схема планировки 4-10 этажа

Схема планировки 1 этажа



План 4-10 этажа

Количество квартир на этаже: 13 шт.

1-комнатных - 6 шт.

2-комнатных - 2 шт.

3-комнатных - 5 шт.

Общая площадь квартир на этаже - 884.11 м²









ЖИЛОЙ ДОМ СО ВСТРОЕНО-ПРИСТРОЕННЫМИ НЕЖИЛЫМИ ПОМЕЩЕНИЯМИ
И ПОДЗЕМНОЙ АВТОСТОЯНКОЙ, г.ЕКАТЕРИНБУРГ, ул. ФУРМАНОВА 124а
Строительство здания, сентябрь 2015г.



ЖИЛОЙ ДОМ СО ВСТРОЕНО-ПРИСТРОЕННЫМИ НЕЖИЛЫМИ ПОМЕЩЕНИЯМИ
И ПОДЗЕМНОЙ АВТОСТОЯНКОЙ, г.ЕКАТЕРИНБУРГ, ул. ФУРМАНОВА 124а
Строительство здания, сентябрь 2015г.

